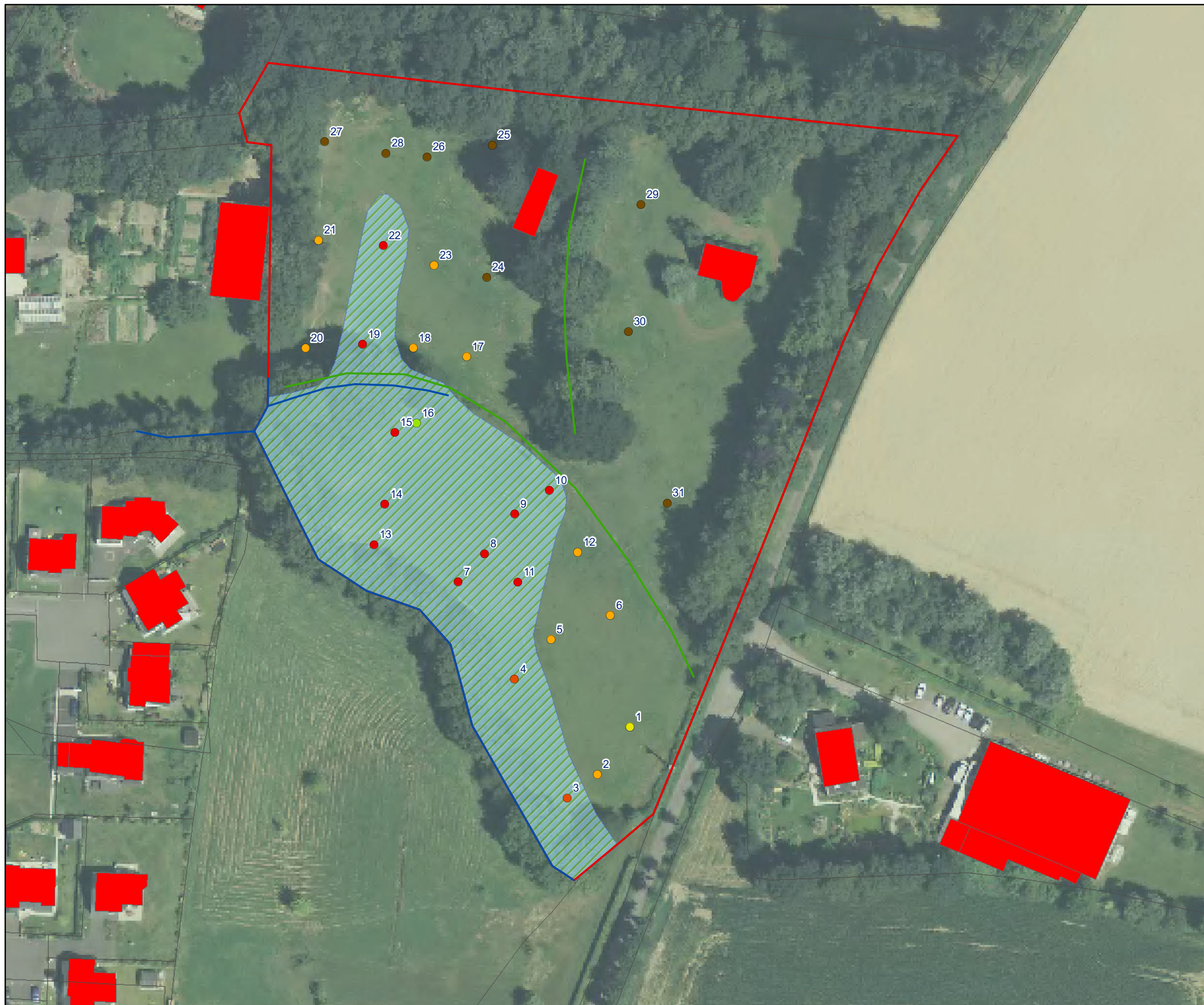


Délimitation de la zone humide sur la parcelle dite "des Vieux Chemins" Montauban-de-Bretagne

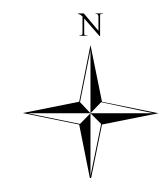


Légende

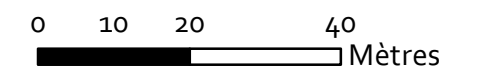
- Aire d'étude
- Parcellaire
- Bâti existant
- Talus
- Fossés
- Zones humides délimitées

Relevés pédologiques et botaniques

- Absence d'hydromorphie et de végétation hygrophile
- Classe IVa, espèces hygrophiles <10%
- Classe IVa, végétation hygrophile bien représentée
- Classe Va, espèces hygrophiles <10%
- Classe Va, végétation hygrophile bien représentée
- Patch de *Phalaris arundinacea*



1 cm = 10 mètres



Sources :
BE Nat' - SIG
Direction générale des Finances Publiques – Cadastre ;
mise à jour : 06/2016
BD Ortho® 2014, IGN. Droits réservés, reproduction interdite.



Réalisation :
BE Nat' - expertises en écologie